

**storengy**

# Tour d'allocation de Novembre - Résultats

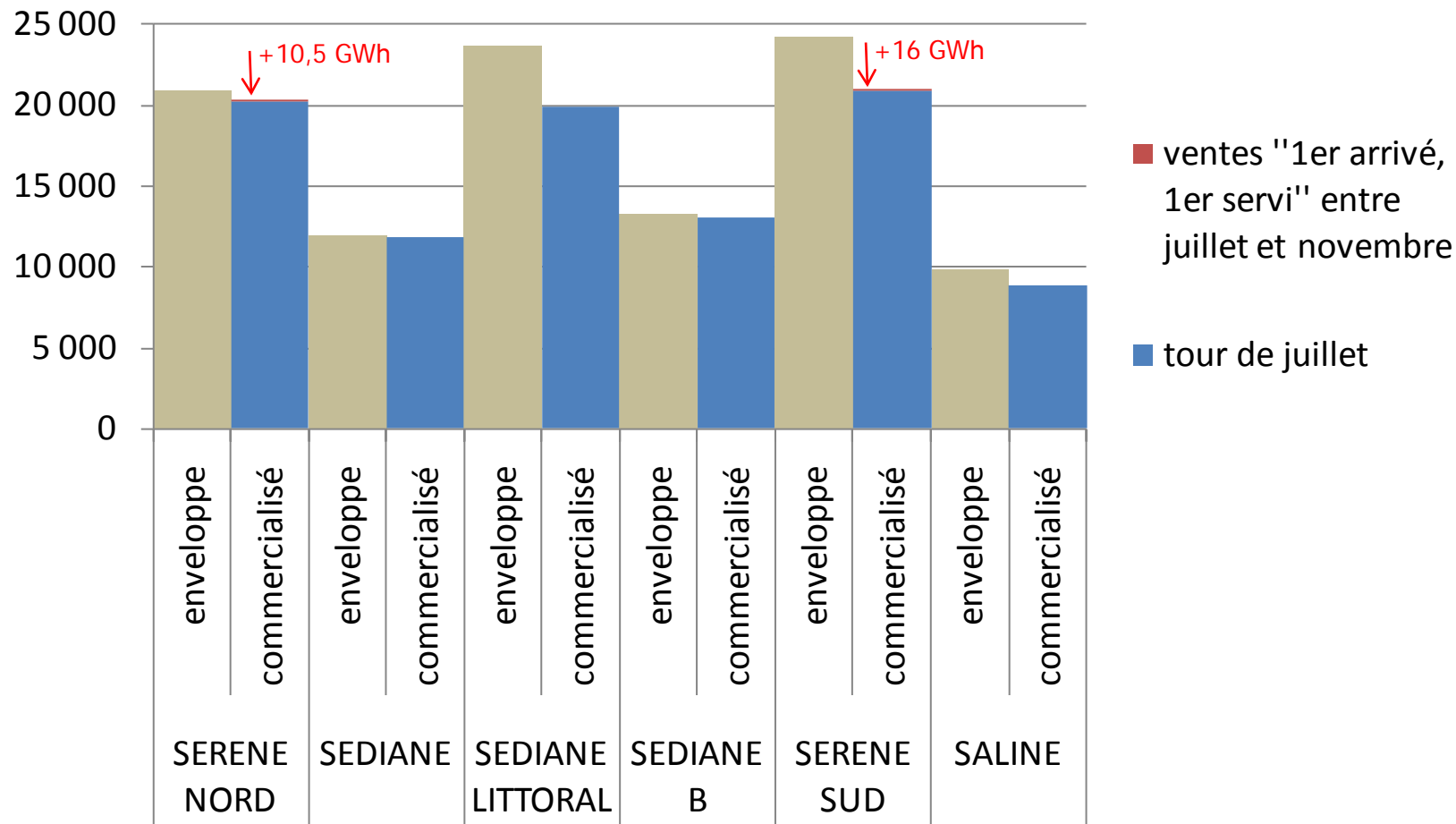
Direction Stratégie Finances Commercialisation  
30 septembre 2010

Une société de **GDF SUEZ**

# Allocations au 1<sup>er</sup> novembre

# Capacités allouées avant le 1/11

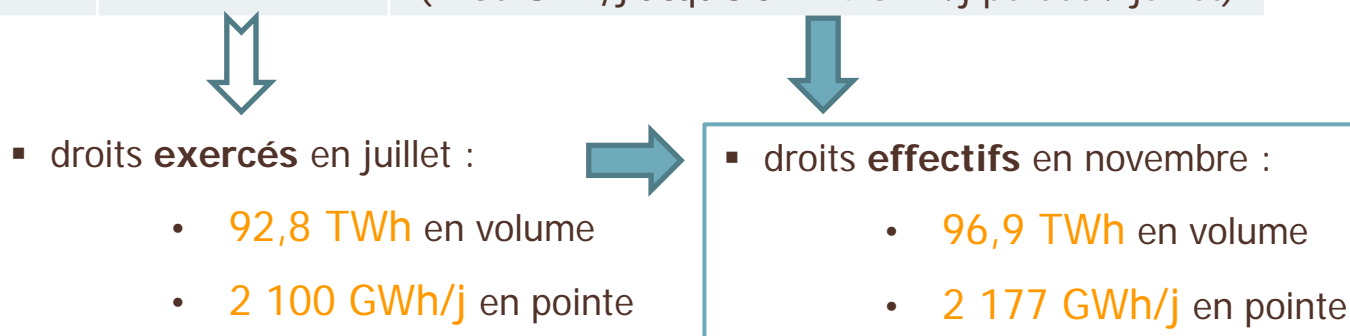
(CNS en GWh)



# Droits nets et droits effectifs au 1<sup>er</sup> novembre étape n°3

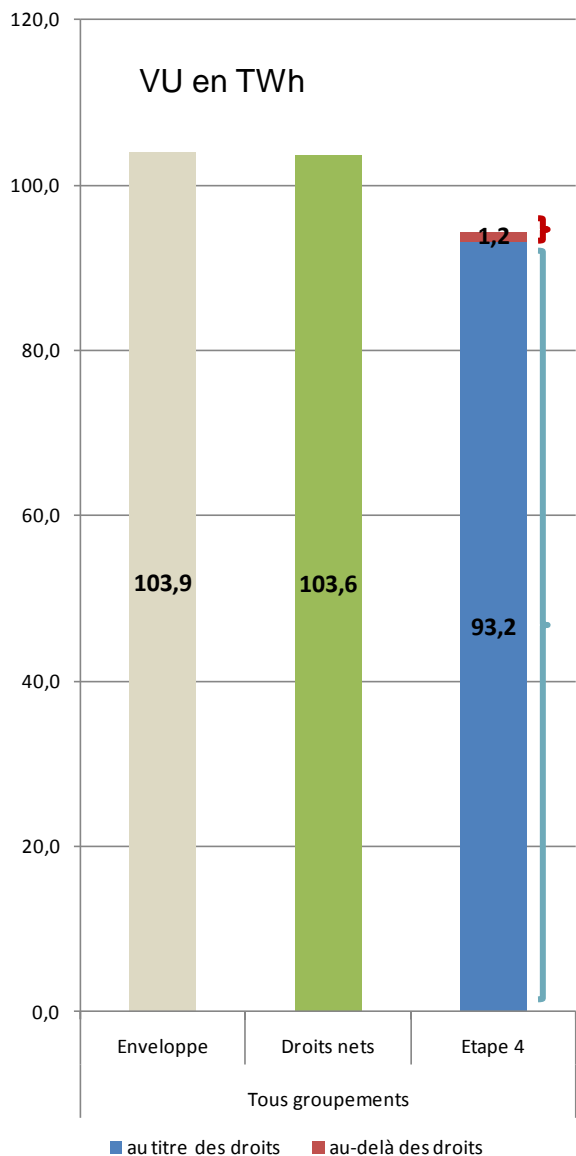
- Capacités associées à l'enveloppe des droits de stockage 2010-2011 mises à disposition par Storengy :
  - 103,9 TWh en volume
  - 2 324,5 GWh/j en pointe
- Somme des droits nets (ensemble des fournisseurs) :

	au 1 <sup>er</sup> avril 2010	au 1 <sup>er</sup> juillet 2010	1 <sup>er</sup> novembre 2010
en volume	103,6 TWh	103,3 TWh	103,6 TWh (+ 4,4 TWh acquis & – 4,1 TWh perdus / juillet)
en pointe	2 305 GWh/j	2 304 GWh/j	2 310 GWh/j (+ 80 GWh/j acquis & –74 GWh/j perdus / juillet)



# Demandes initiales – étape n°4

## Résultats globaux

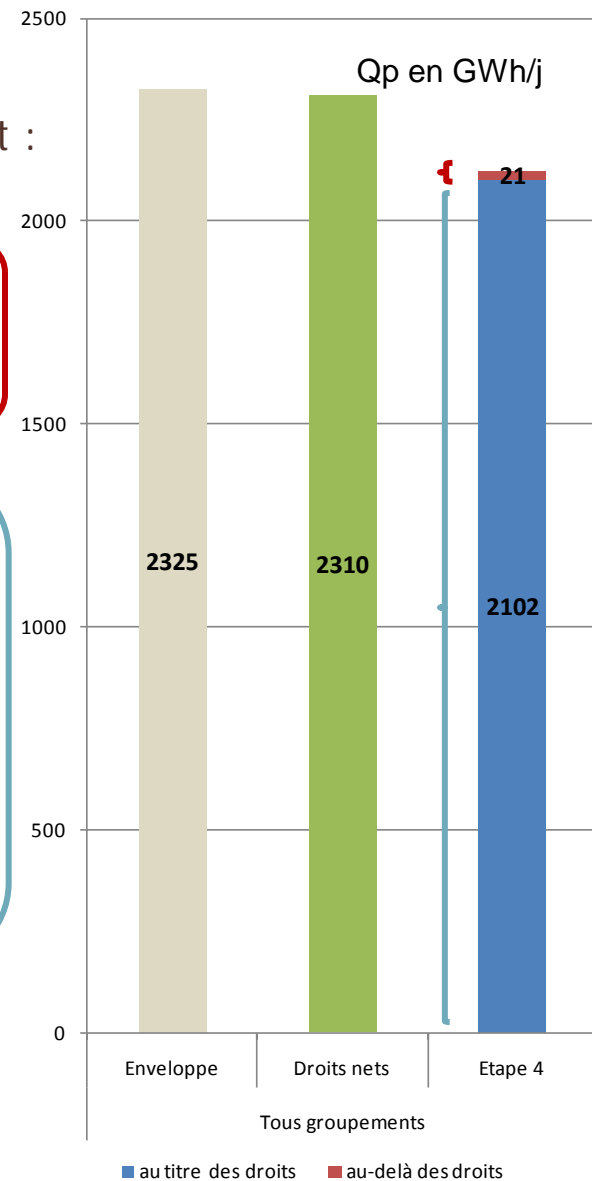


La somme des demandes initiales est :

- au-delà des droits :  
de 1,2 TWh et 21 GWh/j

- au titre des droits :  
de 93,2 TWh et 2 102 GWh/j soit :

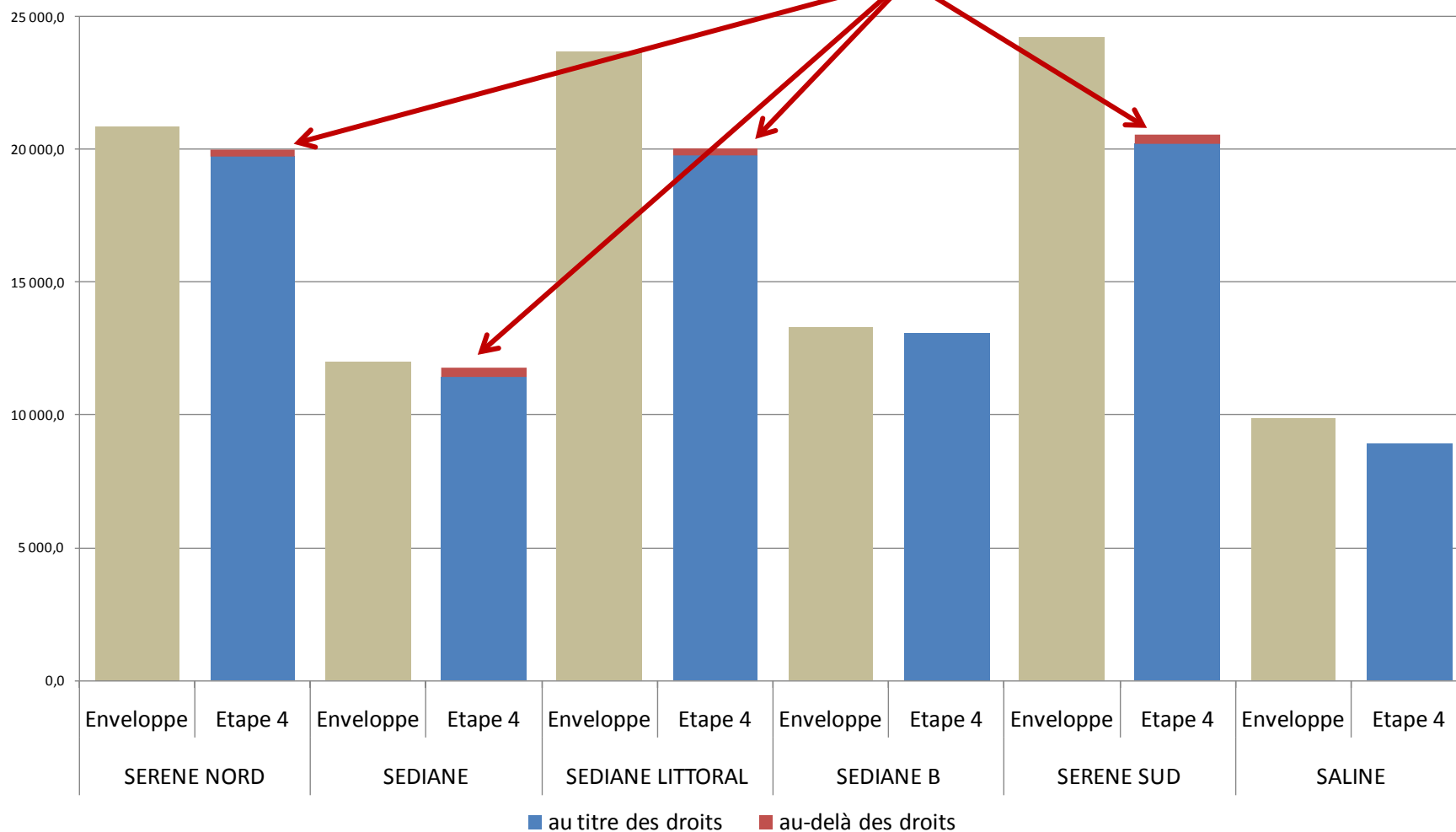
- – 10,4 TWh et – 208 GWh/j par rapport aux droits nets
- – 10,7 TWh et – 223 GWh/j par rapport à l'enveloppe 2010-2011



# Demandes initiales – étape n°4

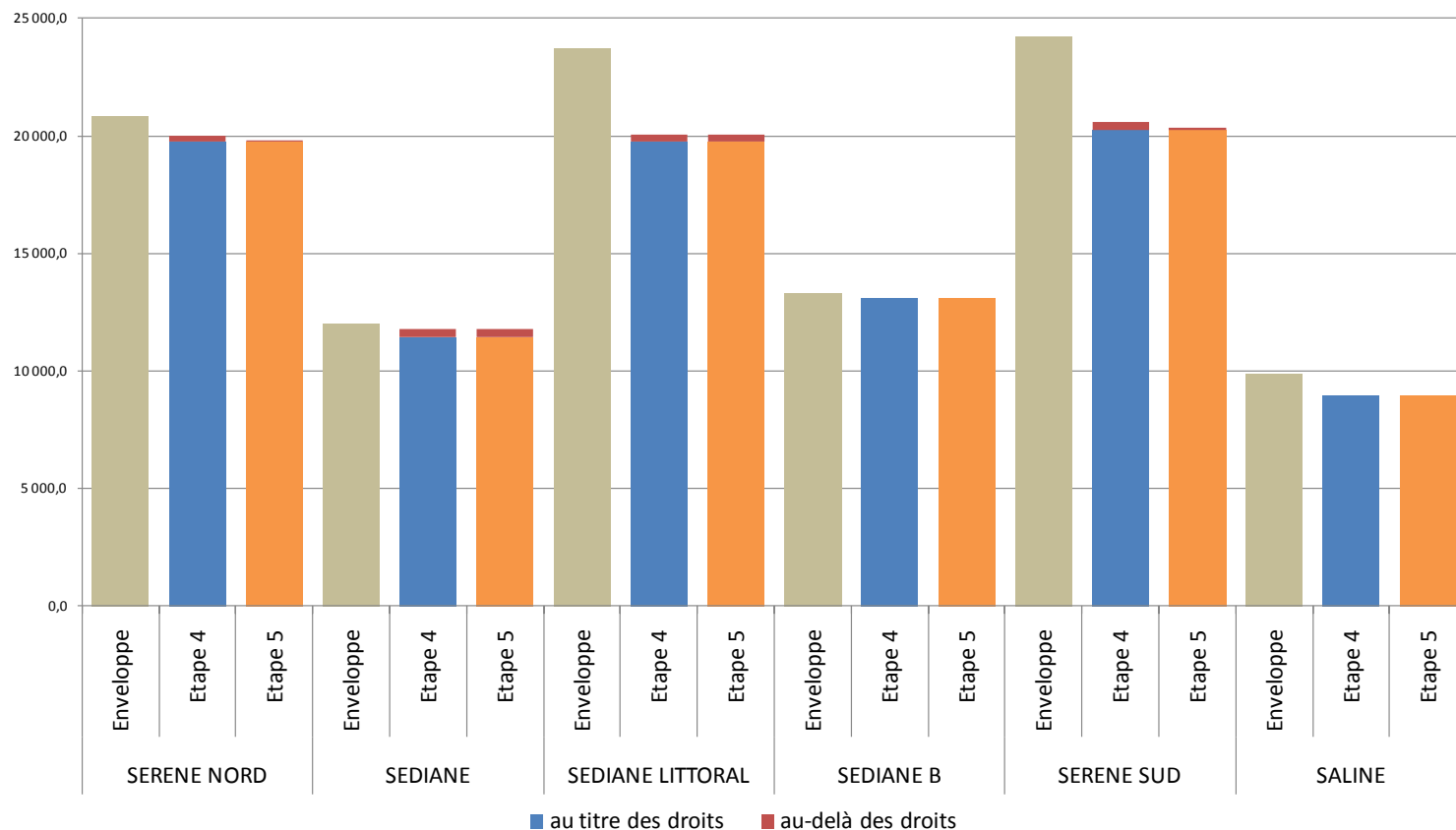
## Détail par groupements (VU)

demandes au-delà des droits  
sur 4 groupements



# Propositions de souscription (VU) – étape n°5

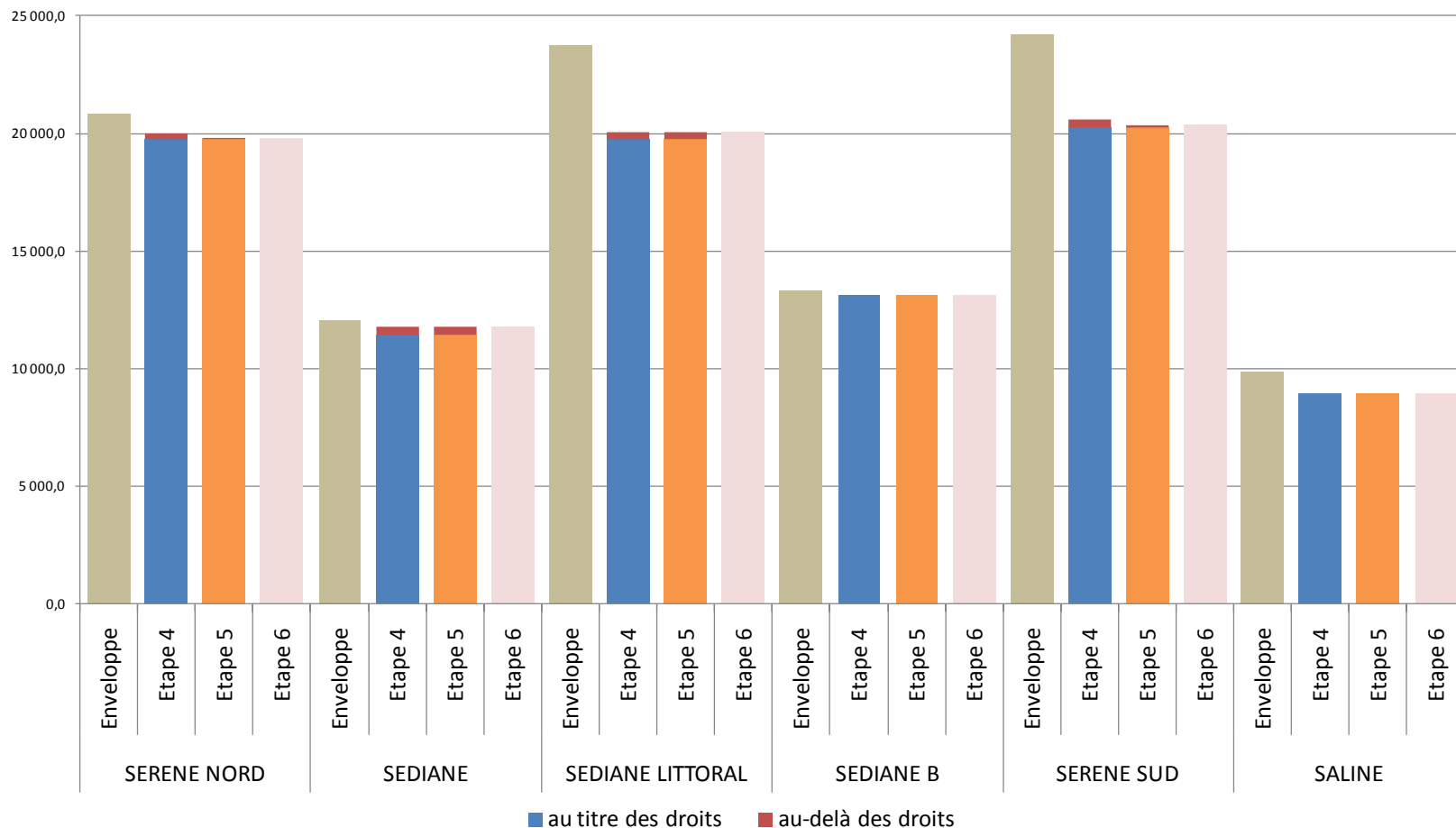
Les capacités proposées au titre des droits correspondent aux capacités demandées sur l'ensemble des groupements.



De plus, certaines capacités demandées au-delà des droits sont non servies car elles n'avaient pas été demandées à l'étape 4 du tour de juillet.

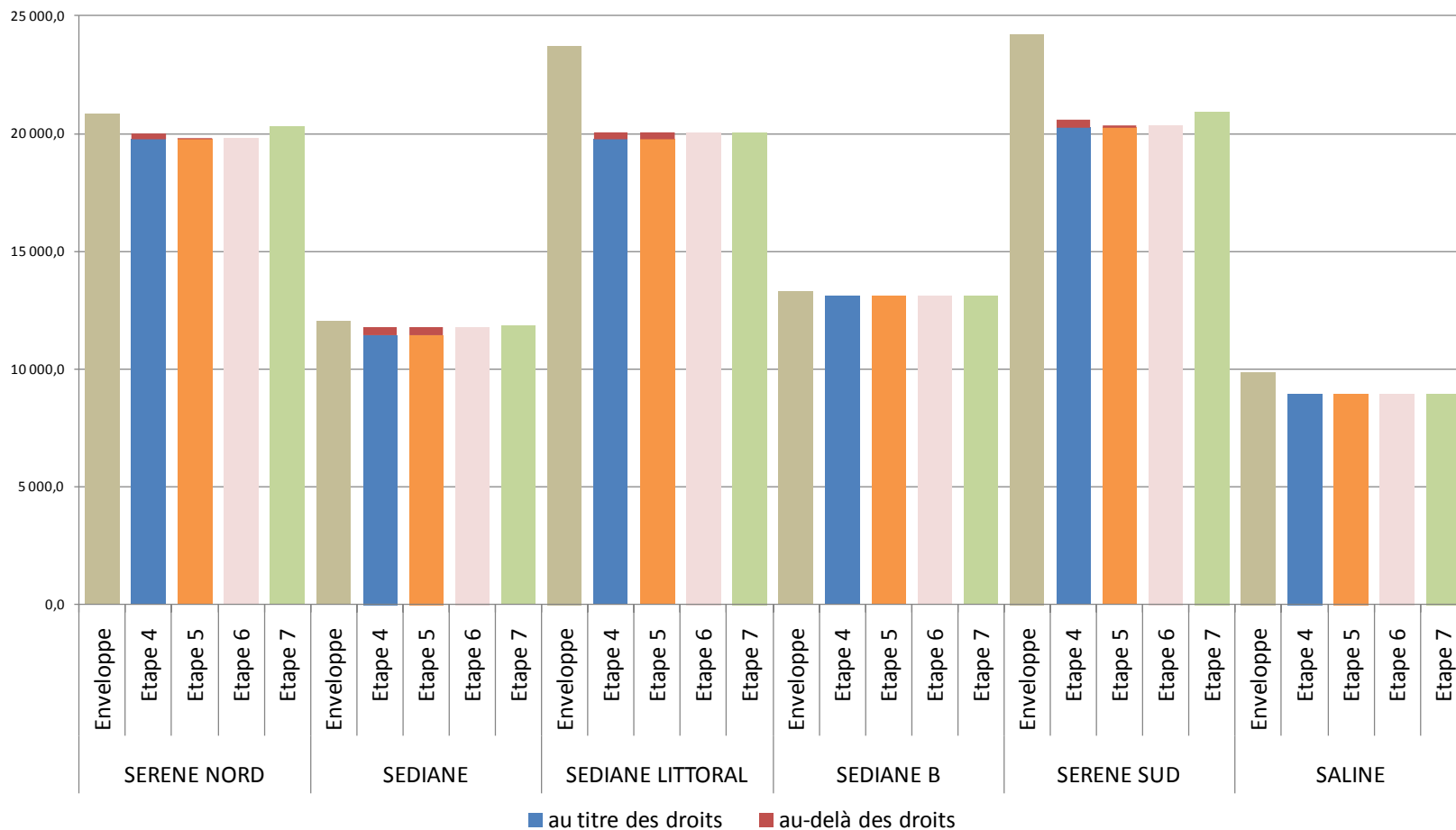
# Demandes finales de souscription – étape n°6

Des demandes de souscription égales aux propositions de l'étape 5 sur tous les groupements :



# Souscriptions effectives – étape n°7

Des souscriptions effectives supérieures aux demandes de l'étape 6 sur tous les groupements suite aux engagements pris avant le tour de novembre :



# Synthèse – Tour de novembre

Tour de novembre = tour de réallocation permettant aux fournisseurs de suivre l'évolution de leurs droits à stockage

Des droits nets en hausse entre juillet et novembre .

novembre	droits nets	droits effectifs	droits exercés
volume (TWh)	103,6	96,9	93,1
pointe (GWh/j)	2 310	2 177	2 105

Les droits nouvellement acquis (4,4 TWh) n'ont été exercés qu'à hauteur de **20%** (0,9 TWh).

(GWh)	SERENE NORD	SEDIANE	SEDIANE LITTORAL	SEDIANE B	SERENE SUD	SALINE	GLOBAL
disponible avant	639	163	3744	198	3337	922	<b>9003</b>
souscriptions supplémentaires	100	2	75	0	66	0	<b>242</b>
disponible après	540	162	3668	198	3271	922	<b>8761</b>

# Transferts de gaz au 1<sup>er</sup> novembre

## Transferts de gaz – Novembre 2010

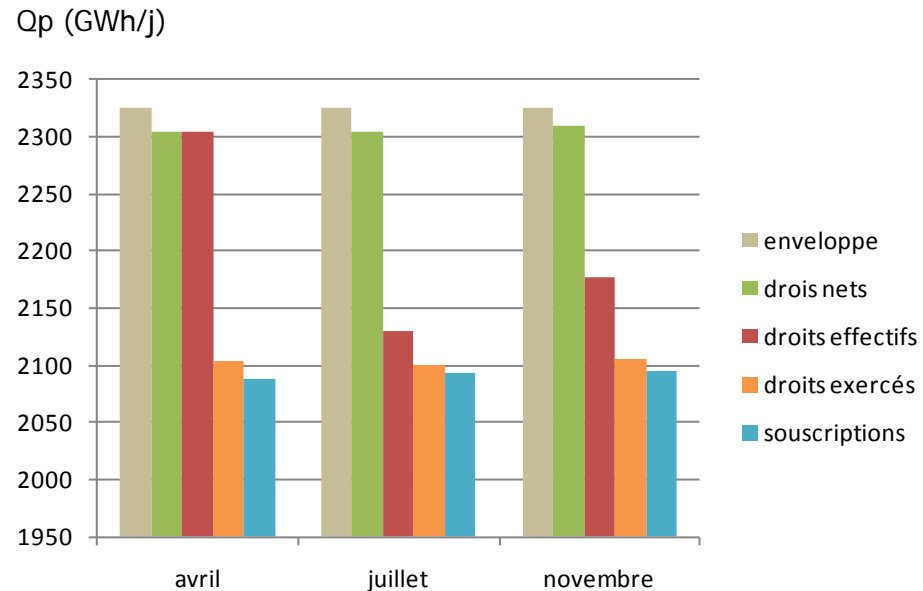
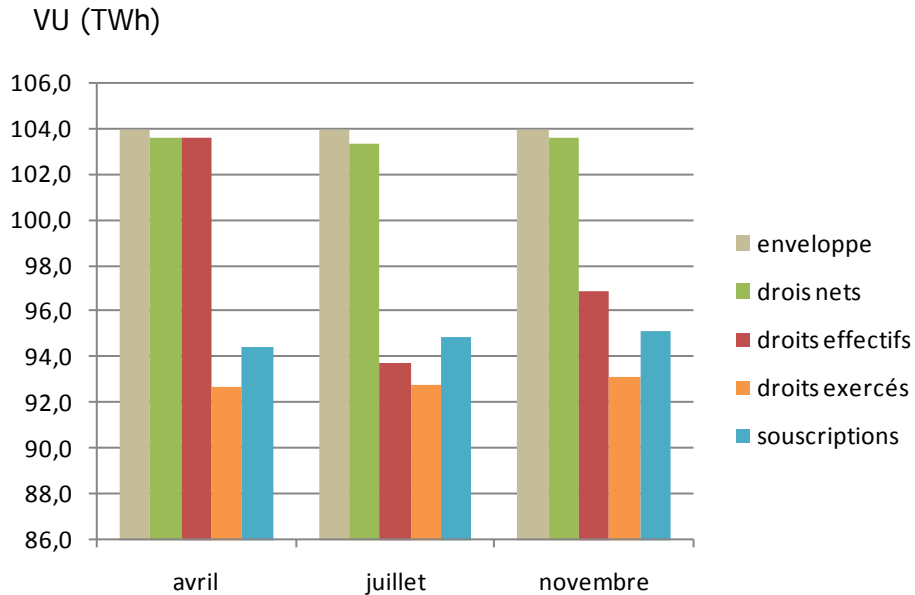
Les capacités nouvellement acquises étant toutes disponibles, elles ont été souscrites **vides** et n'ont nécessité aucun transfert de gaz.

**Il reste à ce jour 8 761 GWh de capacités disponibles (vides).**

# Synthèse annuelle du processus

# Processus d'allocation 2010-2011 - synthèse

## Volume utile (VU) et débit de pointe (Qp)



Le volume est souscrit à **91%** environ et la pointe à **90%** environ.

Aux tours de réallocation, les droits nouvellement acquis ont été exercés à hauteur de **30%** en juillet et **20%** en novembre.

# Synthèse des droits nouvellement acquis sur la période

Avril 2010 : 1,7 TWh de capacités complémentaires souscrites (tour d'avril + guichet)

(GWh)	juillet	novembre	entre avril et novembre
droits nouvellement acquis	1 332	4 412	<b>5 743</b>
droits nouvellement acquis exercés	448	906	<b>1 354</b>
<i>dont capacités au-delà des droits reconverties en capacités au titre de droits</i>	<i>45</i>	<i>664</i>	<i>709</i>
<i>dont issus du disponible</i>	<i>403</i>	<i>242</i>	<i>645</i>
droits nouvellement acquis non exercés	884	3 505	<b>4 389</b>

Environ 40% des capacités complémentaires souscrites en avril (0,7 TWh sur 1,7 TWh) ont été converties aux tours de réallocations suivants en capacités au titre des droits (capacités souscrites par anticipation d'évolution de portefeuille ?).